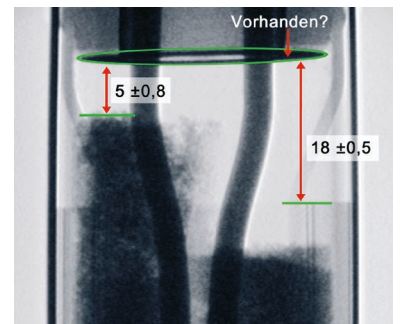
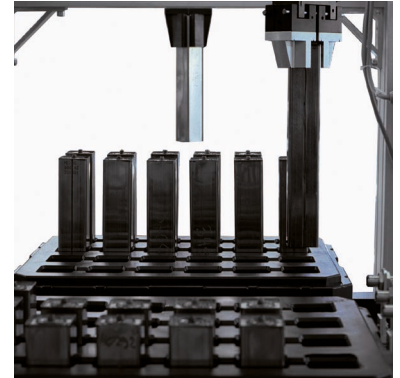


RayCheck und RayView®

Große Stückzahlen oder geringe Taktzeiten erfordern schnelle Prüfsysteme mit automatischer Teile-Zufuhr. Unsere **RayView®**-Anlagen zur Inline-Prüfung mittels Radioskopie oder 3D-CT sind auf kurze Prüfzeiten ausgelegt und trennen fehlerfreie Teile von fehlerhaften entsprechend dem Prüfergebnis. Die Prüfergebnisse werden mit der Teilekennung und den Prüfeinstellungen in einer Datenbank archiviert.

RayCheck

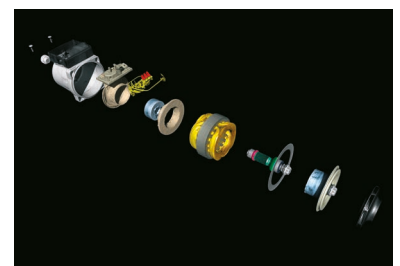
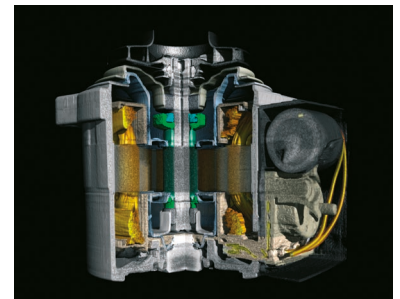
Die automatische Analyse-Software RayCheck kann sowohl zur schnellen Auswertung von Röntgenbildern in der Radioskopie als auch von Tomographie-Ergebnissen eingesetzt werden. Neben der reinen Abfrage nach dem Vorhandensein bestimmter Bildelemente wie Bauteilkomponenten oder Fehlstellen im Bauteil, eignet sich RayCheck insbesondere für die automatische Bestimmung von internen Abmessungen, Restwandstärken oder Radien.



Technische Daten*

Röntgenquelle (optional)	Minifokus 20 -160 kV (320 kV)
Brennfleck	0,4 mm
Objektmaße ø / H	Kundenspezifisch
Objektgewicht	Kundenspezifisch
Detektortyp	Anwendungsspezifisch
Zykluszeit (Handling, Messung, Auswertung)	ab 5 Sek. (kundenspezifisch)
Betriebsmodus	Radioskopie oder 3D-CT
optional	automatische Auswertung

* Orientierungswerte, abhängig von Material, Wandstärke und Messparametern
 Ausführung und Komponentenauswahl werden kundenspezifisch optimiert.
 Irrtum und technische Änderungen vorbehalten
 PRO-76001-E



Produktübersicht

RayScan Nano®	Analyse im Nano Bereich
RayScan 100	Minifokus 3D-CT
RayScan 150	Sub-Mikrofokus 3D-CT
Modulare Systeme:	
RayScan 200	Mikrofokus 3D-CT
RayScan 200 XE	Mikrofokus 3D-CT und Ausschnitt-CT
RayScan 250	Mikro- und Minifokus 3D-CT
RayScan 600	Minifokus 3D-CT und 2D-CT
RayScan Mobile	Fahrbare 3D-CT
RayCheck	Automatische Bildanalyse
RayView®	Automatische Inline-Prüfung
RayWare®	Software Paket für Computertomographie